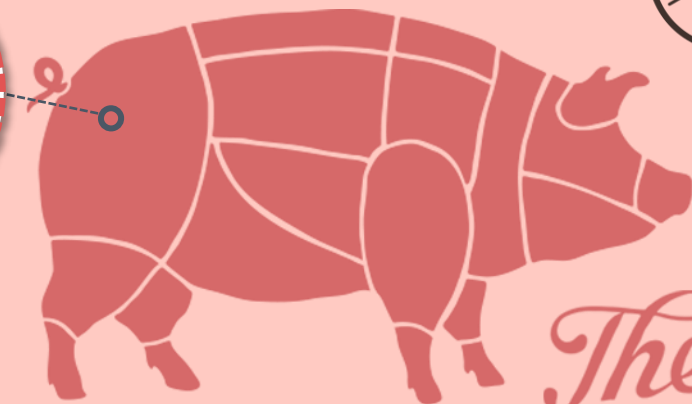
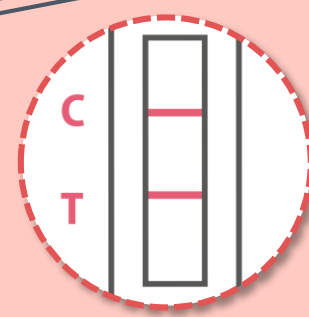


5분 만에 확인한다!  
**‘돼지고기 원산지 판별KIT’ 개발**



*The*  
FRESH MEAT

 농림축산식품부



• • •  
돼지고기, **어떻게 고르시나요?**



가격도 올랐다는데,  
그냥 **싼 거** 먹자

그래도 고기는  
**국내산**이지~!



어떤 고기가  
**세일**이지?

# 기존 검사 방식은...



뉴스데스크 장현주 기자

## 수입산 돼지고기, 국산 둔갑 유통...71곳 원산지 허위 표기 적발

입력 2014-07-22 20:58 | 수정 2014-07-22 21:23



## "수입고기를 '국내산'으로 둔갑"...원산지 위반 335곳 적발

파이낸셜뉴스 입력 2021.09.29 11:53 | 수정 2021.09.29 11:53

「거짓 표시」 203곳 「미표시」 132곳...형사입건 및 과태료 3천만원 부과



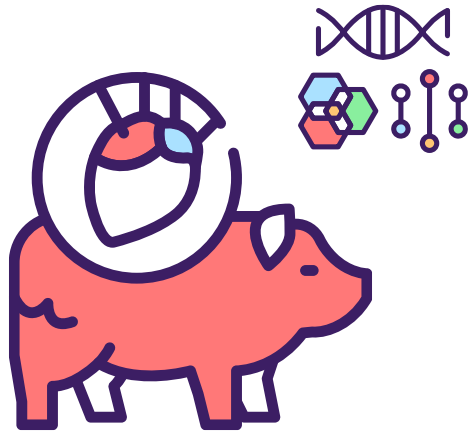
파이낸셜뉴스) 김명준 기자 = 경기도 연평시 연평읍 연평농부시장에서 국립농산물품질관리원 경가지원 기동단4반 직원들이 주세대에 원산지 표시 단속을 하고 있다. 8.30

파이낸셜뉴스) 미국산 갈비살과 현우를 혼합한 명절 선물세트들 현우로 속이는 등 원산지 표시 위반업체 335개소가 적발됐다. 이 중 「거짓 표시」 업체 203곳은 형사입건 및 위반 사실 공표, 「미표시」 132개 업체는 과태료 3000만원을 부과한다.



1주일 이상 소요

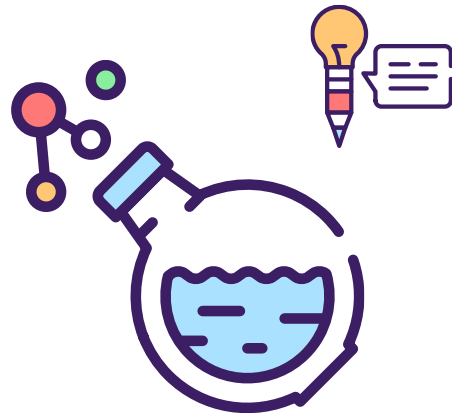
# 수 많은 방법을 고민..



돼지고기의 DNA도 분석



낮은 정확도



수많은 연구논문을 검토



절망적인 현실



많은 관계자들에게 논의



“안된다” “불가능”



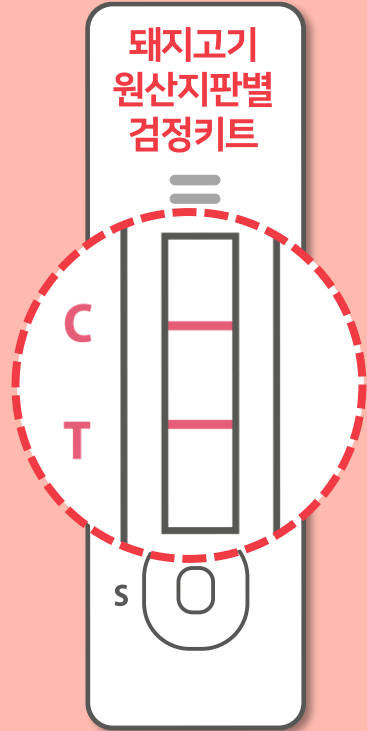
막막한 상황 속

**돼지열병**

이라는 키워드를 얻었고

**아이디어를 찾다!**

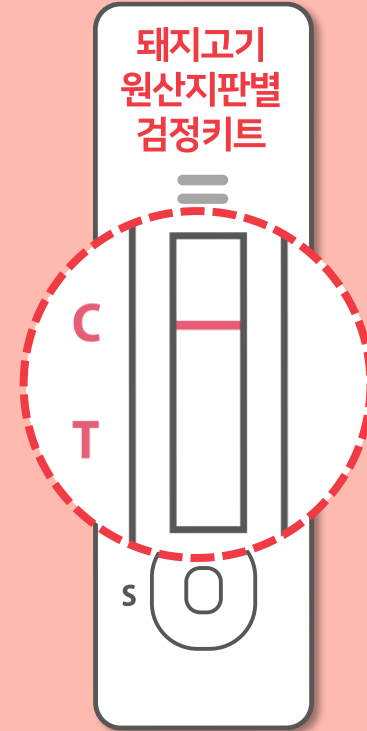
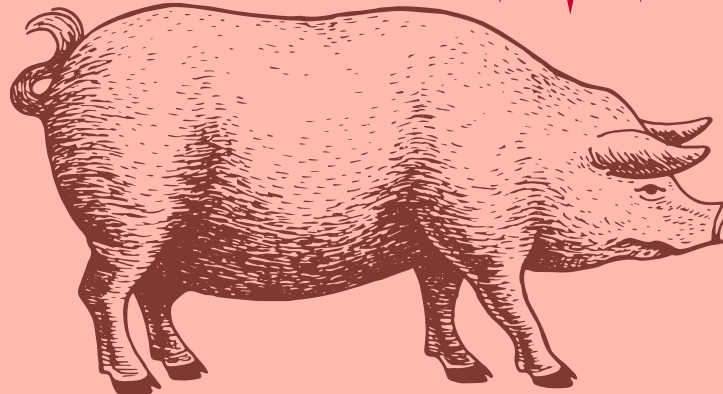
그렇게 3년여의 시간과 노력으로  
**드디어 탄생!**



**국내산**

돼지열병 관리 백신  
의무 접종으로 **항체 보유**

돼지고기 원산지 판별 검정키트



**외국산**

백신접종이 없어  
**항체 보유 x**

# 1

Step

## 시료분리



# 2

Step

## 짓누름



# 3

Step

## 반응



# 4

Step

## 결과확인



그렇게 3년여의 시간과 노력으로

# 대 성공!

	기존 분석방법	신규 검정키트
분석기간	4 일	5 분
분석비용	400,000 원	10,000 원
시료량	2 kg	0.3 g
분석가능 부위	삼겹살, 목살 (2개 부위)	삼겹살, 목살, 등심, 안심, 갈비, 항정살, 전지, 후지, 대패 삼겹살, 특수부위 등 (모든 부위)



KBS  
뉴스

# '국내산 둔갑' 삼겹살 이렇게 구별해요

# 품질관리에 사용하고 싶어하는 기업들의 분의 쇠도



기업체 활용 검토 중

 SHINSEGAE

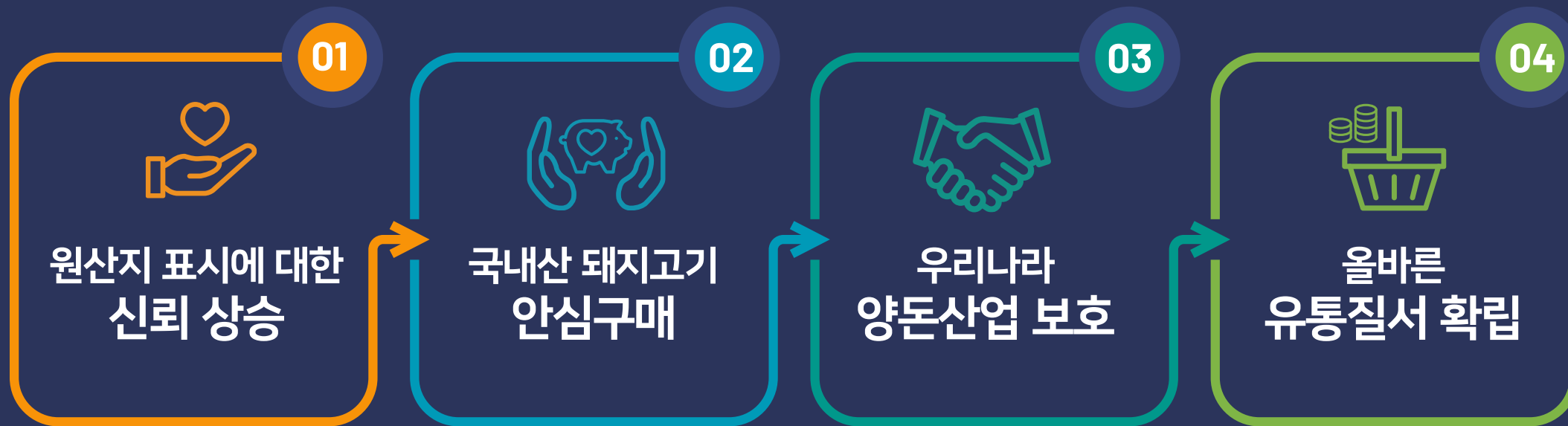
 DAESANG

THE HYUNDAI



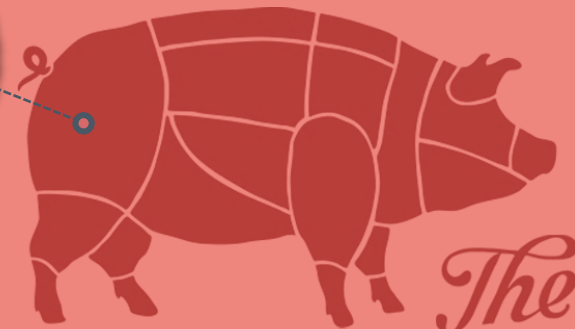
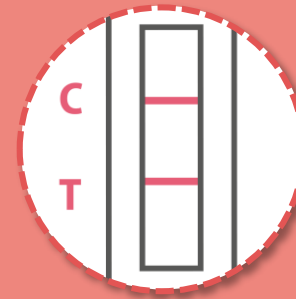
돼지고기 원산지 판별 검정키트

# 사회적 큰 가치



돼지고기!  
이제 안심하고 드십시오~!

농관원이 **앞장서서** 뛰겠습니다!!



 농림축산식품부

*The*  
FRESH MEAT